

I Campi Flegrei

Bibliografia essenziale:

Di Vito M. A., Isaia R., Orsi G., Southon J., D'Antonio M., de Vita S., Pappalardo L., Piochi M., (1999). Volcanism and deformation since 12,000 years at the Campi Flegrei caldera (Italy). *J. Volcanol. Geotherm. Res.*, 91: 221-246.

Orsi G., Di Vito M.A., Isaia R., (2004). Volcanic hazard assessment at the restless Campi Flegrei caldera, 2002, *Bull. Volcanol.*, 66: 514-530.

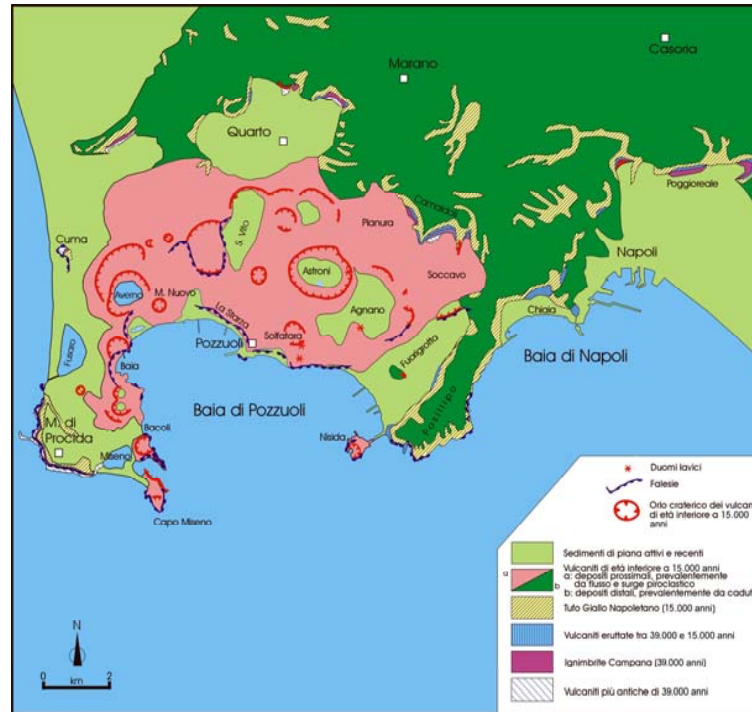
Costa A., Dell'Erba F., Di Vito M., Isaia R., Macedonio G., Orsi G., Pfeiffer T. (2009). Tephra fallout hazard assessment at the Campi Flegrei caldera (Italy). *Bull. Volcanol.*, 71, 259-273.

Isaia R., Marianelli P., Sbrana A. (2009). Caldera unrest prior to intense volcanism in Campi Flegrei (Italy) at 4.0 ka B.P.: Implications for caldera dynamics and future eruptive scenarios, *Geophys. Res. Lett.*, 36

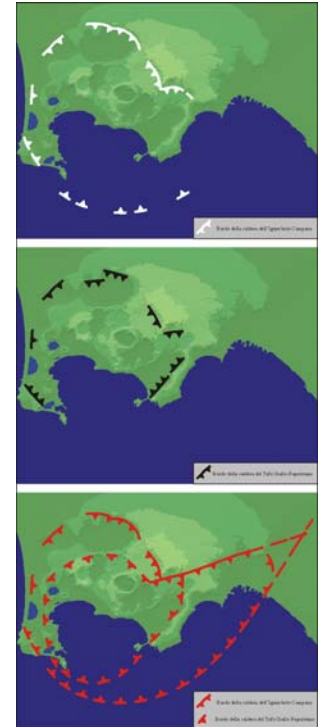
Il Sistema Vulcanico dei Campi Flegrei



Vista da Sud-Ovest dei Campi Flegrei

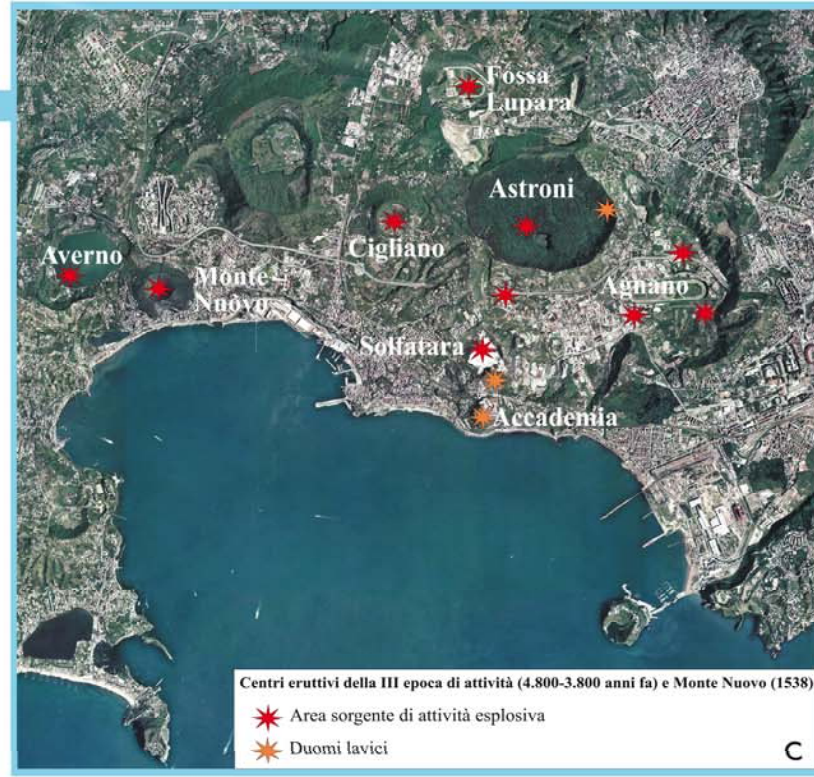
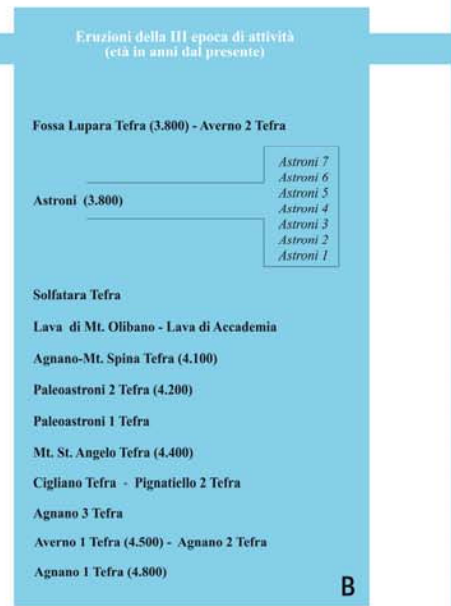
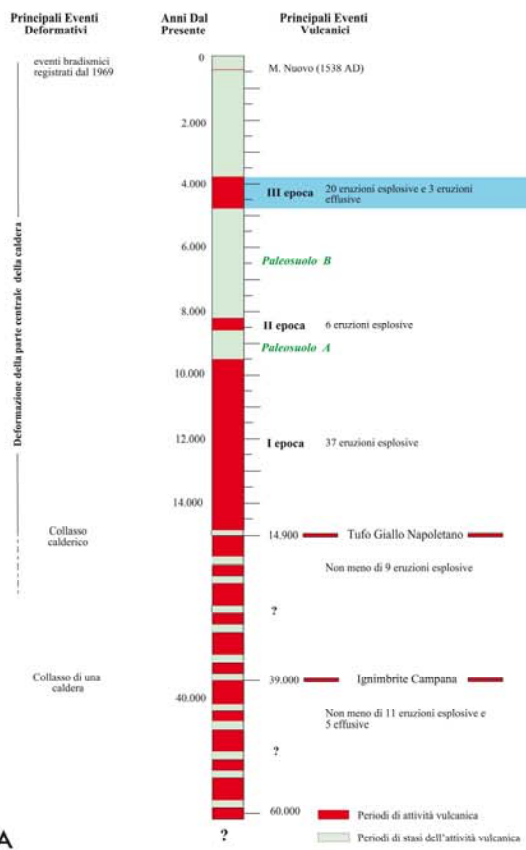


Carta Geologica schematica dei Campi Flegrei



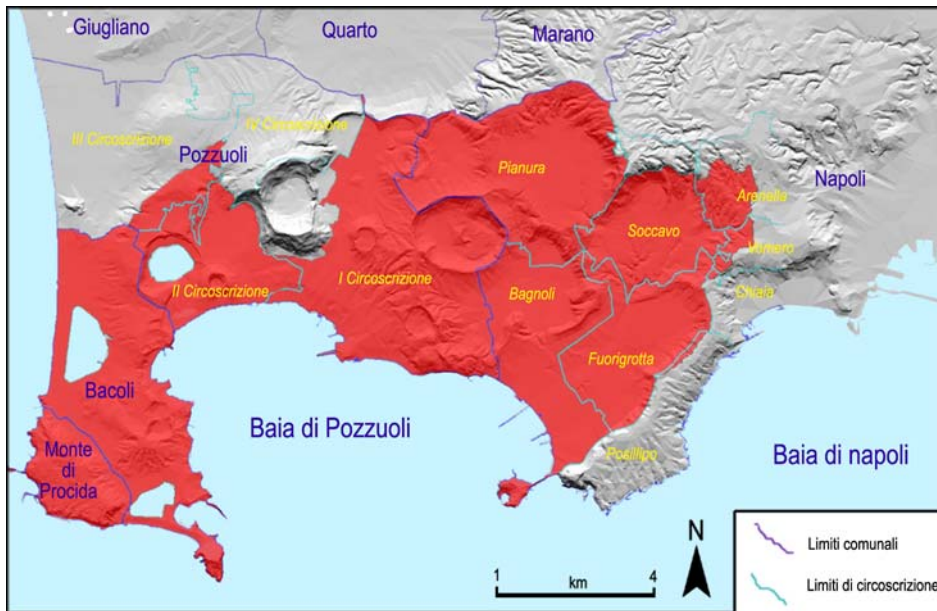
Ricostruzione del limite della caldera flegrea secondo:
a) Rosi e Sbrana, 1987;
b) Lirer et al., 1987;
c) Orsi et al., 1996.

Storia Eruttiva dei Campi Flegrei

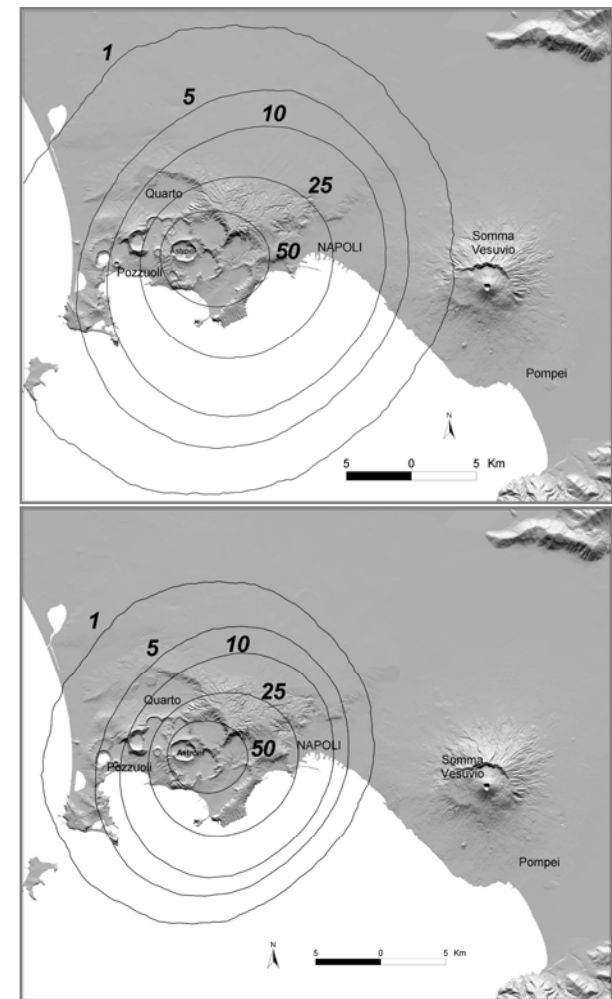


A) Cronogramma dell'attività eruttiva dei Campi Flegrei; B) dettaglio eruzioni della III epoca (4.800-3.800 anni fa), C) distribuzione dei centri eruttivi III epoca (4.800-3.800 anni fa) (Ortofoto Lab. Geomatica e Cartografia INGV-Osservatorio Vesuviano)

Mappe di pericolosità e rischio vulcanico

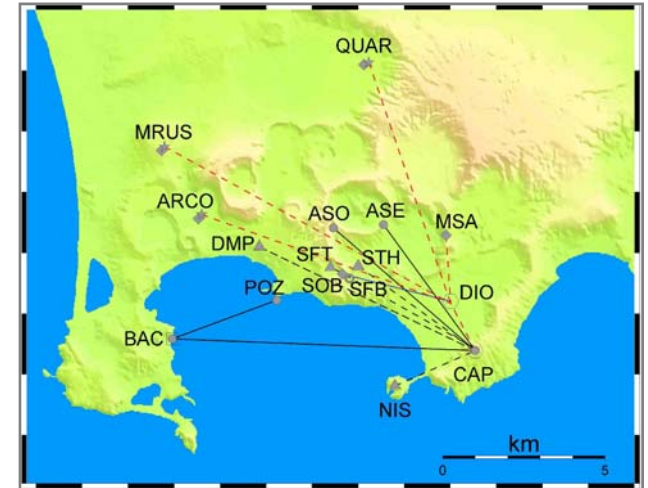
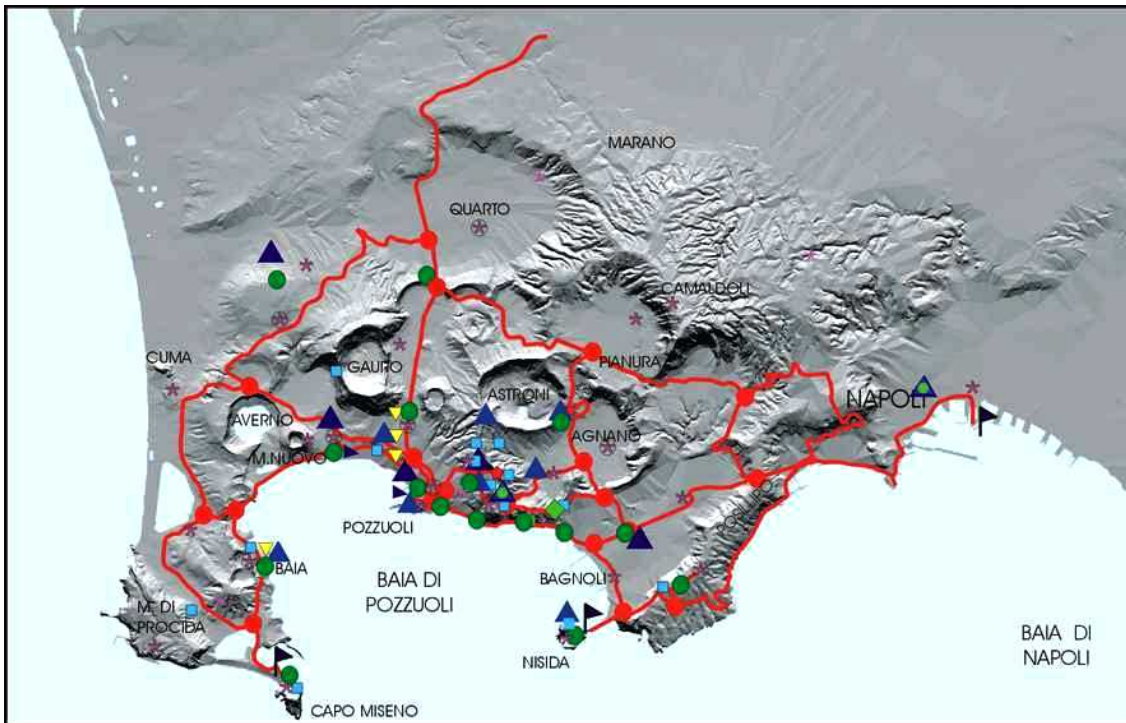


Carta di rischio vulcanico per scorrimento di flussi piroclastici nella caldera flegrea (Dipartimento di Protezione Civile).



Carte di probabilità di carico di depositi piroclastici da caduta, per uno scenario eruttivo di media magnitudo (300 e 200 kg/m²)

Sorveglianza Vulcanica



Stazione di gravità in continua	Stazione di gravità assoluta	Stazione geochimica	Caposaldo gravimetrico
Stazione sismica	Caposaldo planimetrico	Rete di livellazione	Stazione sismica mobile
Mareografo	Vertice GPS	Clinometro	Tiltmetri
Ponte radio	Stazione GPS in continuo		



Sistema di sorveglianza dell'Osservatorio Vesuviano per i Campi Flegrei.

Sala di Monitoraggio dell'INGV – Osservatorio Vesuviano, Napoli